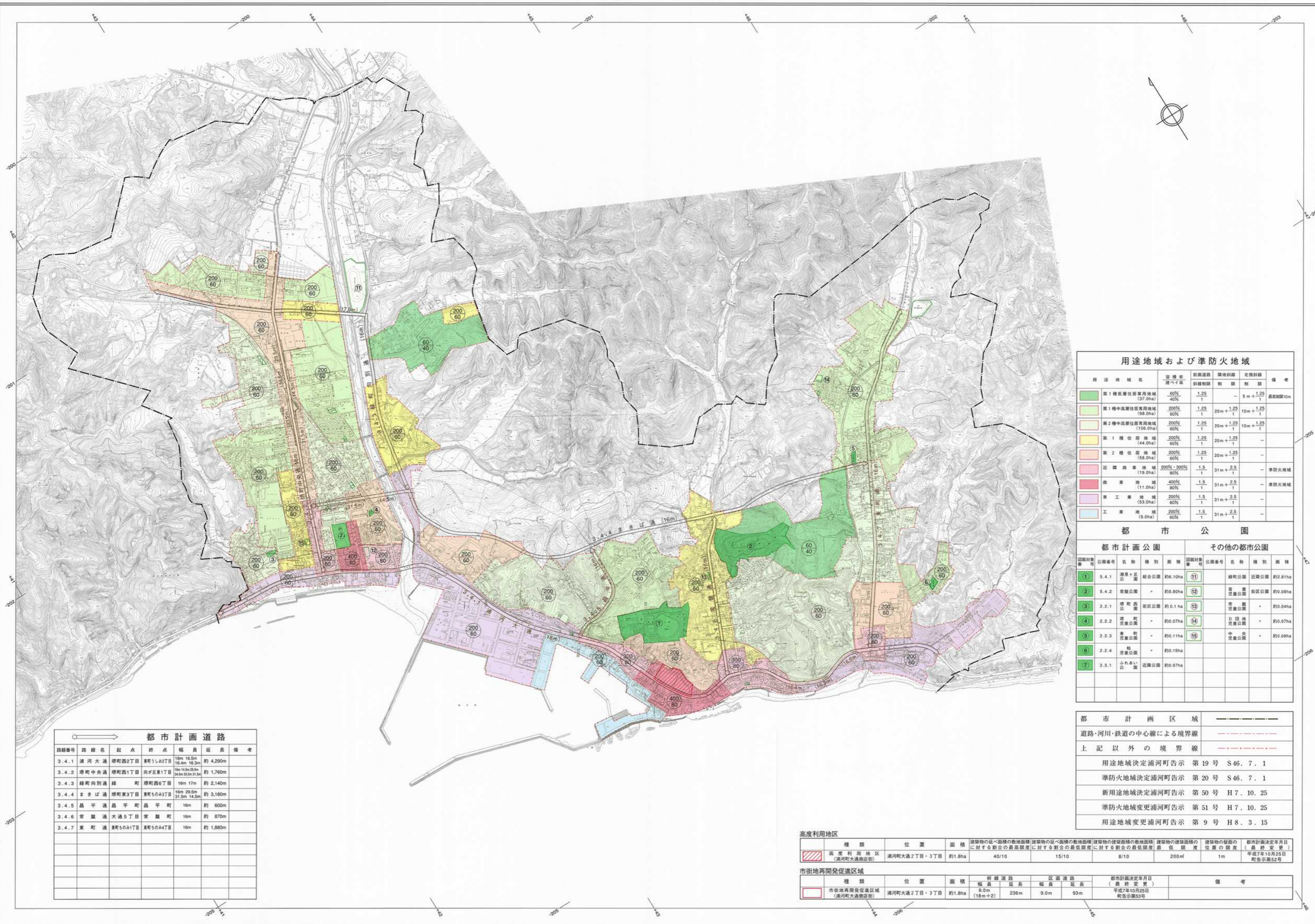


# 浦河都市計画用途地域図

平成十三年六月作成



用途地域名	容積率 建ぺい率	前面道路 幅員制限	隣地斜線 制限	北側斜線 制限	備考
第1種低層住宅専用地域 (27.0ha)	60% 40%	1.25	-	5m + 1.25	最高制限10m
第1種中高層住宅専用地域 (98.0ha)	200% 60%	1.25	20m + 1.25	10m + 1.25	
第2種中高層住宅専用地域 (106.0ha)	200% 60%	1.25	20m + 1.25	10m + 1.25	
第1種住居地域 (44.0ha)	200% 60%	1.25	20m + 1.25	1	
第2種住居地域 (58.0ha)	200% 60%	1.25	20m + 1.25	1	
近隣商業地域 (19.0ha)	200% - 300% 80%	1.5	31m + 2.5	1	準防火地域
商業地域 (11.0ha)	400% 80%	1.5	31m + 2.5	1	準防火地域
準工業地域 (53.0ha)	200% 60%	1.5	31m + 2.5	1	
工業地域 (9.0ha)	200% 60%	1.5	31m + 2.5	1	

都市計画公園				その他の都市公園			
公園番号	公園名称	種別	面積	公園番号	公園名称	種別	面積
①	5.4.1 浦河正公園	総合公園	約6.10ha	⑪	緑町公園	近隣公園	約2.81ha
②	5.4.2 常盤公園	+	約5.80ha	⑫	常盤公園	近隣公園	約0.08ha
③	2.2.1 緑町公園	近隣公園	約0.1ha	⑬	常盤公園	近隣公園	約0.04ha
④	2.2.2 常盤公園	+	約0.07ha	⑭	D 団地公園	+	約0.07ha
⑤	2.2.3 常盤公園	+	約0.11ha	⑮	中央公園	+	約0.08ha
⑥	2.2.4 常盤公園	+	約0.15ha				
⑦	3.3.1 ふれあい公園	近隣公園	約0.97ha				

道路・河川・鉄道を中心線による境界線	-----
上記以外の境界線	-----
用途地域決定浦河町告示 第19号 S46.7.1	
準防火地域決定浦河町告示 第20号 S46.7.1	
新用途地域決定浦河町告示 第50号 H7.10.25	
準防火地域変更浦河町告示 第51号 H7.10.25	
用途地域変更浦河町告示 第9号 H8.3.15	

路線番号	路線名	起点	終点	幅員	延長	備考
3.4.1	浦河大通	増町西2丁目	東町うしお2丁目	18m 16.5m	約 4,290m	
3.4.2	増町中央通	増町西1丁目	向が丘東1丁目	16m 14.5m 16.5m	約 1,760m	
3.4.3	緑町向通	緑町	増町西6丁目	16m 17m	約 2,140m	
3.4.4	まきば通	増町東3丁目	東町5の43丁目	16m 29.5m 31.5m 14.5m	約 3,180m	
3.4.5	島平通	島平町	島平町	16m	約 600m	
3.4.6	常盤通	大通5丁目	常盤町	16m	約 870m	
3.4.7	東町通	東町5の1丁目	東町5の4丁目	16m	約 1,880m	

種類	位置	面積	建築物の延べ面積の敷地面積 に対する割合	建築物の延べ面積の敷地面積 に対する割合	建築物の延べ面積の敷地面積 に対する割合	建築物の延べ面積の敷地面積 に対する割合	建築物の延べ面積の敷地面積 に対する割合	都市計画決定年月日 (最終変更)	備考
高度利用地区 (浦河大通商店街)	浦河大通2丁目・3丁目	約1.8ha	40/10	15/10	8/10	200m	1m	平成7年10月25日 町告示第52号	

種類	位置	面積	幹線道路 幅員	幹線道路 延長	区画道路 幅員	区画道路 延長	都市計画決定年月日 (最終変更)	備考
市街地再開発促進区域 (浦河大通商店街)	浦河大通2丁目・3丁目	約1.8ha	9.0m (18m×2)	236m	9.0m	93m	平成7年10月25日 町告示第53号	

北海航測株式会社調製

浦河町役場